

## MONDE : Rapport de l'USDA haussier

Du 06/10 au 13/10, le cours de l'échéance décembre à Chicago a légèrement progressé pour se situer à 194 \$/t. Après des prises de profit des fonds non-commerciaux, les cours américains ont pu rebondir à la faveur d'un rapport USDA haussier pour le maïs.

En effet, dans son rapport d'octobre, par rapport au mois dernier, l'USDA a revu en baisse le rendement moyen aux Etats-Unis de 0,5 q/ha (108,6 q/ha) et la production de 1,8 Mt (382,7 Mt). Compte-tenu de l'intégration de la baisse des stocks de début de campagne et de la baisse des exportations de 630 Kt (51,4 Mt), les stocks américains de maïs ont été revu en baisse de 2,8 Mt (53,6 Mt). Ceux-ci restent donc très conséquents mais inférieurs aux attentes des opérateurs, ce qui a permis de soutenir les prix. Les stocks mondiaux de maïs ont également été revus en légère baisse par rapport au mois dernier, là encore en-deçà des attentes des opérateurs.

Au 08/10, 34% des maïs américains étaient récoltés contre 31% en moyenne à cette date. Après des pluies la semaine passée, le retour d'un temps sec devrait favoriser les chantiers de récolte. Les opérateurs restent attentifs au niveau toujours très bas du Mississippi alors que la récolte bat son plein.

Les contractualisations à l'export ont atteint 910 Kt la semaine passée, un chiffre supérieur aux attentes qui a lui aussi permis un soutien aux cours en fin de semaine. Les opérateurs sont par ailleurs attentifs à l'implication de l'Iran dans la situation au Proche-Orient du fait de son impact sur le cours du pétrole.

En Argentine, le temps sec perdure ce qui pénalise le blé et ralentit les semis de maïs. Au 12/10, 19% étaient semés contre 25% en moyenne. Les semis précoces de maïs se terminent début novembre et pourraient être compensés par plus de semis tardifs voire par des semis de soja plus importants.

Au Brésil, dans le Centre-Ouest, les semis de soja progressent à la faveur des pluies éparses. Dans le sud, les pluies diluviennes vont sans doute rendre nécessaire des re-semis de maïs safra (pleine saison).

La Chine a relevé de 3 Mt sa prévision de production (288 Mt) ce qui constituerait un nouveau record. Cela semble très improbable au regard des conditions météo de l'année, reflété dans le niveau des prix du maïs à Dalian.

## EUROPE : Le blé toujours sous pression

Dans son rapport d'octobre, par rapport au mois dernier, Stratégie Grains a revu en hausse la production européenne de maïs de 1 Mt (60,6 Mt).

Malgré des achats chinois en Europe et un bilan qui se tend au niveau mondial, le blé reste sous pression de la concurrence russe. Celle-ci reste très présente et compétitive à l'export, d'autant plus quand elle s'affranchit du plancher de 270 \$/t FOB édicté par les autorités. Cela fait également pression sur les prix du maïs par ricochet.

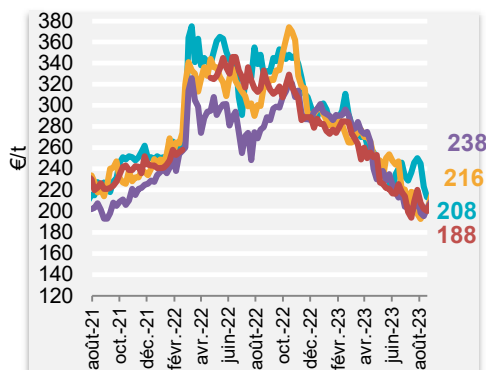
En Pologne, la victoire de l'opposition devrait permettre une détente des relations avec la Commission Européenne et l'Ukraine, notamment en matière agricole.

## FRANCE : Révision en baisse des stocks

Selon CéréObs au 09/10, 50% des maïs étaient récoltés contre 48% en moyenne à cette date. Les pluies attendues cette semaine devraient freiner les chantiers. Dans son bilan d'octobre, par rapport à septembre, FranceAgriMer a revu les stocks de fin de campagne en très légère baisse (1,64 Mt). Cela est dû à une révision en hausse de la demande en FAB (+ 100 Kt) et à l'export (+50 Kt). On rapporte par ailleurs cette semaine des achats en FAB et sur l'Espagne.

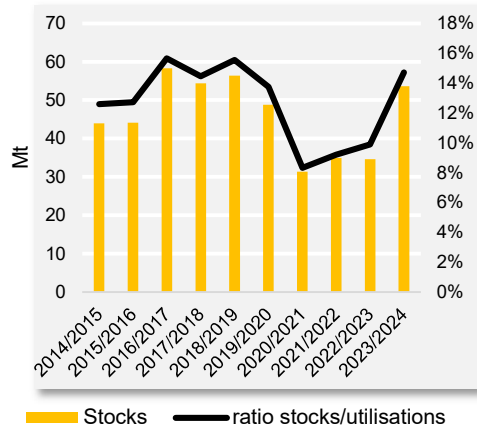
Les prix poursuivent leur baisse compte-tenu de la pression récolte. Euronext novembre a ainsi cédé 4,5 €/t la semaine passée pour se situer à 200,25 €/t.

## Prix FOB internationaux au 13/10/2023



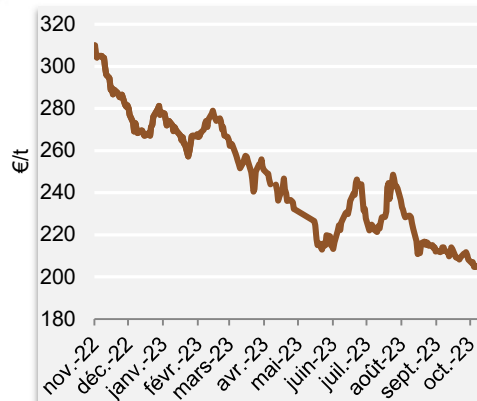
Fob français majorations mensuelles comprises. Échéance octobre-décembre 2023

## Stocks américains de maïs et ratio stocks/utilisations



Source : USDA

## Cours de l'échéance novembre 2023 d'Euronext - maïs



Source : Euronext, octobre 2023

