

## ■ MONDE : Rapport de l'USDA haussier

Du 06/01 au 13/01, le cours de l'échéance mars à Chicago a gagné 7 \$/t pour se situer à 264 \$/t. Les cours américains ont ainsi effacé une partie de leurs dernières pertes à la faveur d'un rapport mensuel de l'USDA haussier pour le maïs. Le marché américain est clos ce lundi en raison du Martin Luther King Day. Le rapport de janvier de l'USDA, pour la campagne 2022/23 et par rapport à décembre, a revu en très forte baisse (647 000 ha), et bien au-delà des attentes des opérateurs, les surfaces de maïs aux Etats-Unis. La hausse du rendement moyen permet cependant de limiter la baisse de production à 5 Mt (349 Mt). Les stocks de fin de campagne restent projetés à 32 Mt du fait d'une révision en baisse de la demande, en particulier des exports américains projetés à 49 Mt (-4 Mt).

Les opérateurs restent attentifs à la demande américaine alors que les contractualisations à l'export ont été inférieures à leurs attentes la semaine passée avec 256 Kt. Les précipitations des dernières semaines ont amélioré les conditions de navigation sur le Mississippi, conduisant à une baisse du tarif du fret. La production d'éthanol, quant à elle, peine à rebondir après la baisse de production de fin décembre liée à la tempête hivernale de fin d'année.

Au niveau mondial, pour la campagne en cours et par rapport à décembre, l'USDA revoit en baisse la production de 6 Mt (1156 Mt), la demande de 5 Mt (1165 Mt) et les stocks de 2 Mt (296 Mt), légèrement au-delà des attentes des opérateurs.

Au Brésil, la récolte du maïs safra (pleine saison) débute. Les rendements sont affectés par le déficit hydrique qui a touché le sud du pays. Dans le Centre Ouest, la récolte du soja débute lentement du fait des pluies importantes. La semaine s'annonce plus sèche, ce qui devrait favoriser tant la récolte du soja que les premiers semis de maïs safrinha.

En Argentine, les pluies récentes permettent l'avancée des semis de maïs tardifs. Elles sont en revanche trop tardives pour les maïs précoces, en phase de pollinisation, qui ont par ailleurs subi d'importants coups de chaleur. La bourse de céréales de Rosario a revu en baisse sa projection de production de 10 Mt (45 Mt) par rapport à décembre. Au 12/01, seuls 7% des maïs sont en conditions « bonnes à excellentes », en baisse de 6 points sur une semaine. A cette date, 83% des maïs étaient semés contre 89% en moyenne.

## ■ EUROPE : Exportations ukrainiennes de maïs stables

Entre septembre et décembre 2022, l'Ukraine a réussi à exporter 20,4 Mt de grains (blé, maïs..., un volume en baisse de 14% par rapport à la même période en 2021. En revanche, ses exportations de maïs sont restées stables avec environ 10 Mt. Le corridor maritime compte pour environ un tiers des exportations ukrainiennes, complétées par le train et les camions.

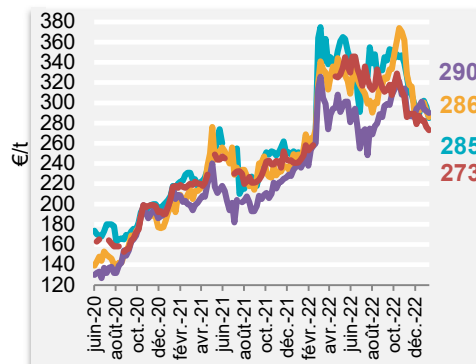
Stratégies Grains estime que la baisse des surfaces de maïs grain dans l'UE atteindra 120 000 ha en 2023 (8,75 Mha) soit une baisse de 1,4% par rapport à 2022.

Les institutions européennes ont finalement, mais trop tardivement (16/12), accepté une levée temporaire (6 mois) des droits de douane sur l'urée et l'ammoniaque.

## ■ FRANCE : Pression du blé sur les prix du maïs

Du 06/01 au 13/01, les prix du maïs rendu Bordeaux et FOB Rhin (récolte 2022) ont perdu près de 10 €/t pour se situer à environ 275 €/t. L'échéance novembre 2023 d'Euronext a cédé 5 €/t pour se situer à 269 €/t. Les cours du maïs français n'ont pas suivi la tendance américaine. Ils sont sous pression de l'évolution du prix du blé, affecté par la concurrence Mer Noire et le niveau de l'euro.

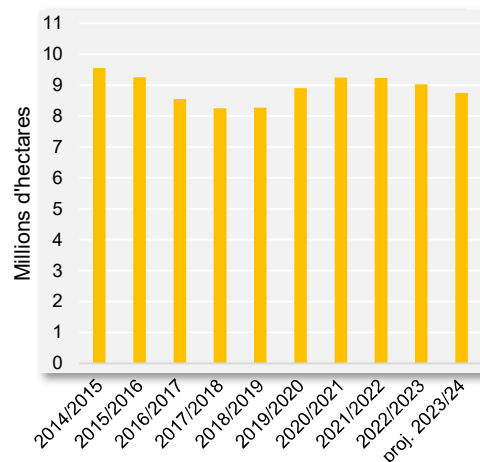
### Prix FOB internationaux au 13/01/2023



— France FOB Bordeaux  
— USA FOB Gulf  
— Arg. Up River  
— Roumanie FOB Constanza €/t

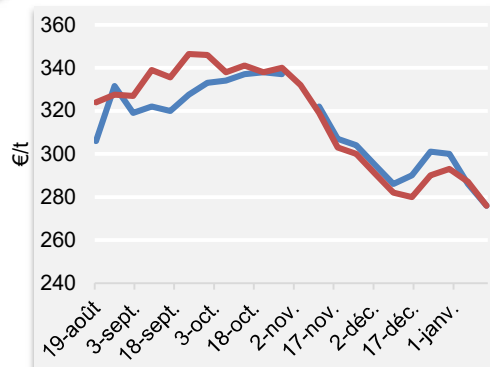
Fob français majorations mensuelles comprises.  
Echéance janvier-mars 2023

### Surfaces européennes de maïs grain



Source : USDA et Stratégie Grains (2023)

### Maïs rendu Bordeaux et FOB Rhin (récolte 2022)



— FOB Rhin — Rendu Bordeaux

Source : La Dépêche-Le Petit Meunier

